

Warteliste bei Nierentransplantation

Dr. Hubert Hetz

AKH Wien, MUW

Organspendebeauftragter für Wien

Organspezifische Empfängerauswahl

Organ

Auswahlkriterien

Niere und Pankreas

Blutgruppe, Gewebetypisierung, Dringlichkeit und Wartezeit

Herz und Lunge

Blutgruppe, Grösse und Gewicht, Dringlichkeit und Wartezeit

Leber

Blutgruppe, Gewicht des Spenders, Dringlichkeit und Wartezeit

EUROTRANSPLANT - Organisation

EUROTRANSPLANT

- Österreich
- Deutschland
- BeNeLux
- Slowenien
- Kroatien

Aufgaben

- Organisiert Organaustausch (HLA – System)
- Dringliche („High Urgency - HU“) Transplantationen
- „Bessere“ (NTX) - Empfänger
- Wissenschaft (Datenpool)

Allokation - Organverteilung

Herz → Organ verbleibt im Zentrum *

Lunge → Zentrum *

Leber → Zentrum *

Pankreas → Zentrum (oft mit Niere kombiniert)

Niere → Eurotransplant Länder laut HLA Typisierung

* In ET Länder verschickt bei HU Empfänger

Probleme von EUROTRANSPLANT bei NTX

Optimale HLA Kompatibilität bedingt

- Lange KIZ (viele Transporte)
- Nationale Imbalancen (großer Empfängerpool > viele optimale Empfänger > alle Organe nach Deutschland)
- Wartezeit nicht berücksichtigt
- Seltene HLA Typen nicht berücksichtigt

Lösung(sansatz) für NTX

ETKAS (ET kidney allocation system)

Punktemaximum

HLA Kompatibilität	400
Distanz Spender / Empfänger	300
Wartezeit	200
Nationale Bilanz	200
Seltener HLA Typ	100

Wartelistenposition

wird nach jeder Tx neu berechnet

- 40% Gewebemerkmale
- 10% Mismatch-Wahrscheinlichkeit
- 30% Wartezeit in Tagen ab 1. Dialyse
- 20% Konservierungszeit

Wartelistenposition

Kriterien bei der Organzuteilung (Punktesystem)

Blutgruppenübereinstimmung		
Gewebeübereinstimmung	40%	400
Optimale Gewebeübereinstimmung	10%	100
Wartezeit	30%	50/Jahr
Organspendebilanz		200
Kinder / Jugendliche mit Bonus		200

Spezielles Zuteilungsprogramm für ältere Patienten (old-for-old / ESP = European Senior Programm)

⇒ **Alter > 65 Jahre (Spender + Empfänger)**

⇒ **relevante Punkte bei der Zuteilung:**

- Blutgruppenübereinstimmung
- Wartezeit
- kurze Konservierungszeit (regionale Vergabe)
- Gewebeübereinstimmung mit untergeordneter Rolle
- Kreuzprobe zwischen Spender u. Empfänger negativ

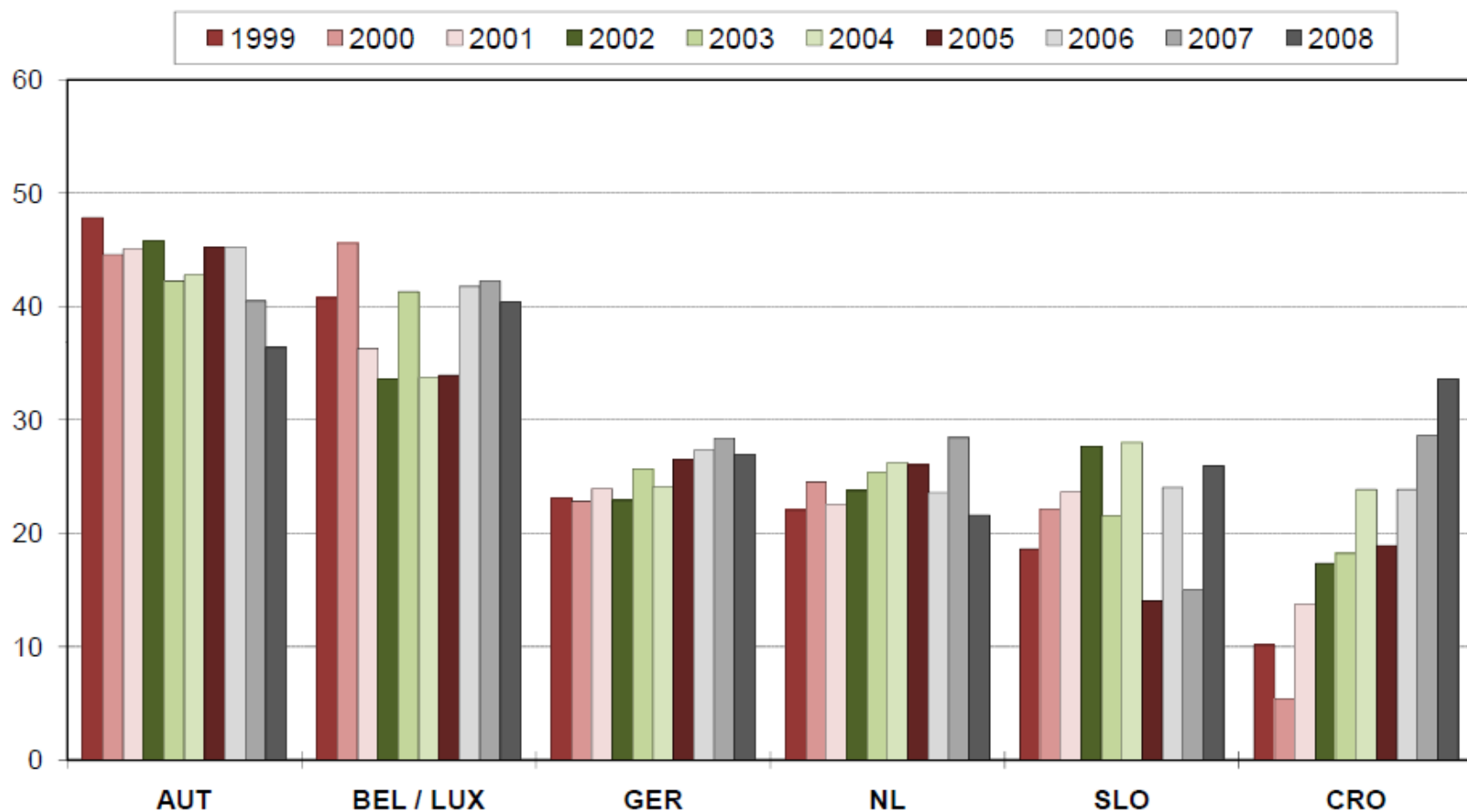
Meldestatus

- T derzeit transplantabel (Normalfall)
- NT derzeit nicht transplantabel
zB: Infektion, ausstehende Untersuchung,....

Wer bekommt die „nächste“ Niere?

- Dringender Bedarf (zB: „out of vessels“)
- Gute Gewebeverträglichkeit (HLA)
- Lange Wartezeit
- Nationale Bilanz
- Transportweg – „Lagerungszeit“
- Status (T vs NT)

Abbildung A1.6: Nierentransplantationen* pro Million EW im internationalen Vergleich 1999 - 2008



* exkl. Lebendspende

Transplantationen gesamt	1999	2000	2001	2002	2003	2004	2005	2006	2007	2008
Herz pro Mio. EW	94 11,8	87 10,9	64 8,0	70 8,7	62 7,7	62 7,6	55 6,7	51 6,2	57 6,9	59 7,1
Herz-Lunge pro Mio. EW	1 0,1	2 0,2	2 0,2	2 0,2	1 0,1	1 0,1	1 0,1	3 0,4	0 0,0	3 0,4
Lunge single/double pro Mio. EW	26/43 8,6	26/31 7,1	25/32 7,1	24/63 10,8	16/71 10,7	20/57 9,5	22/67 10,8	32/67 12,0	7/75 9,9	13/106 14,3
Leber pro Mio. EW	151 18,9	151 18,9	128 15,9	155 19,2	147 18,1	132 16,2	136 16,6	139 16,8	119 14,3	116 13,9
Niere pro Mio. EW	423 53,0	394 49,2	414 51,5	409 50,7	380 46,9	386 47,4	406 49,5	431 52,1	398 48,0	361 43,3
Pankreas pro Mio. EW	30 3,8	30 3,7	27 3,4	51 6,3	41 5,1	41 5,0	34 4,1	39 4,7	26 3,1	34 4,1

Warteliste	1999	2000	2001	2002	2003	2004	2005	2006	2007	2008
Niere pro Mio. EW	752 94	750 94	715 89	774 96	774 96	805 99	826 101	835 101	852 103	883 106
Herz pro Mio. EW	67 8,4	50 6,2	41 5,1	39 4,8	63 7,8	75 9,2	80 9,7	58 7,0	52 6,3	59 7,1
Leber pro Mio. EW	58 7,3	61 7,6	101 12,6	112 13,9	133 16,4	108 13,3	90 11,0	115 13,9	113 13,6	113 13,6
Lunge pro Mio. EW	27 3,4	26 3,2	30 3,7	41 5,1	37 4,6	57 7,0	73 8,9	85 10,3	103 12,4	62 7,4
Pankreas pro Mio. EW	23 2,9	33 4,1	31 3,9	38 4,7	42 5,2	36 4,4	38 4,6	32 3,9	32 3,9	37 4,4

Abbildung A1.1: Patientinnen/Patienten auf der Nieren-Warteliste pro Transplantationszentrum (actively waiting) 1999 - 2008

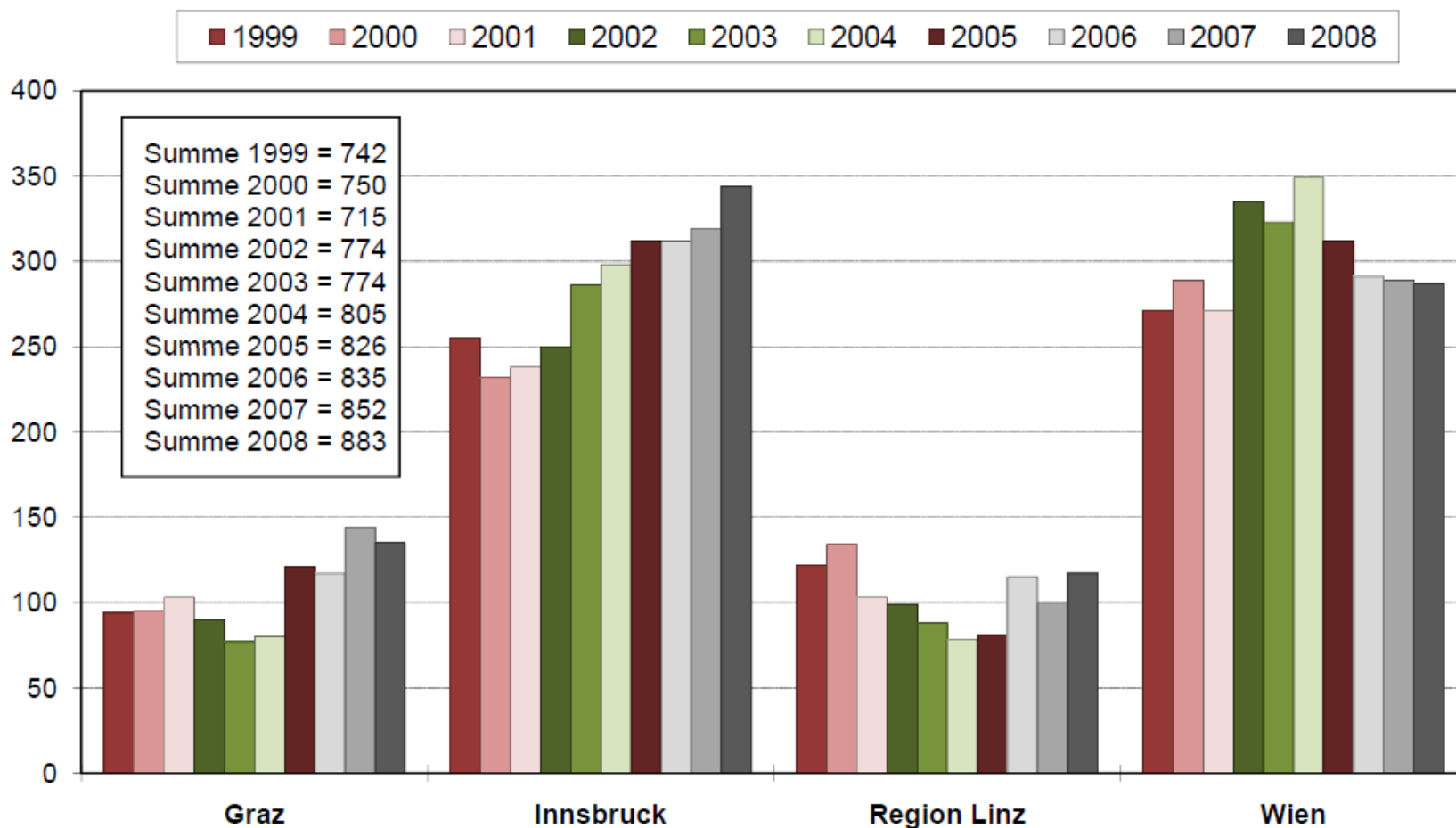
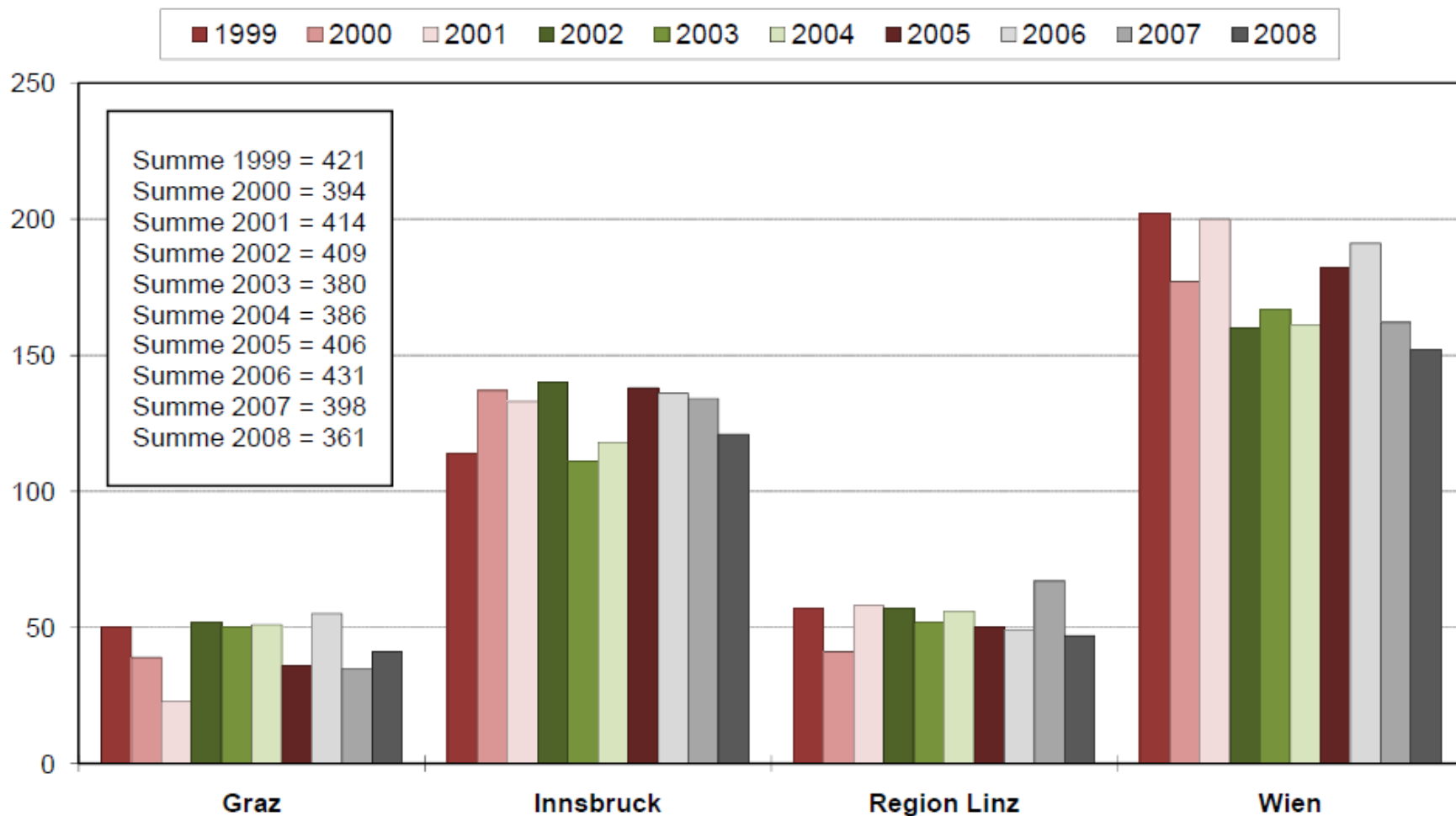


Abbildung A1.5: Nierentransplantationen* pro Transplantationszentrum 1999 - 2008



* inkl. Lebendspende

